

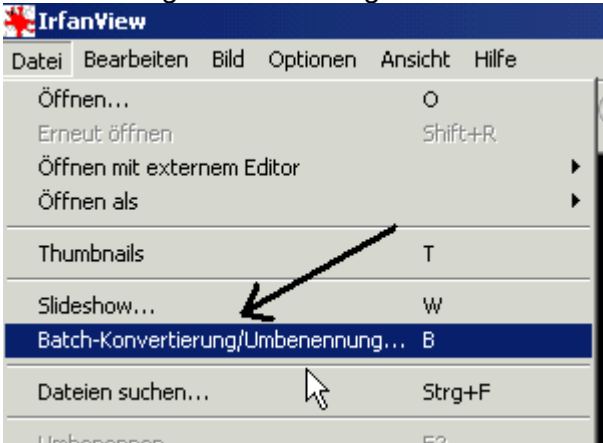
# Anleitung zum Verkleinern von Bildern mit „Irfanview“

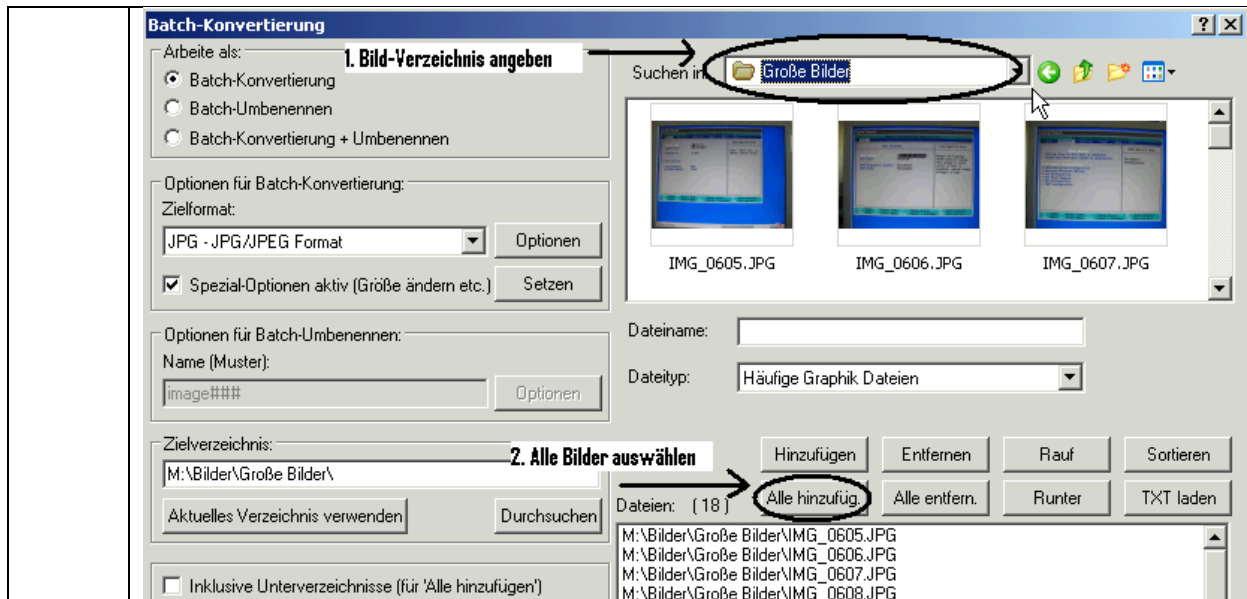
Stand 08.09.2011

Diese Anleitung setzt voraus, dass Sie Zugriff auf das Programm Irfanview in einer Desktop\_GX haben (siehe Abbildung). Sollte dies nicht der Fall sein, wenden Sie sich bitte an die EDV Hotline, Durchwahl 1111 oder Email [hotline@landkreis-waldshut.de](mailto:hotline@landkreis-waldshut.de)



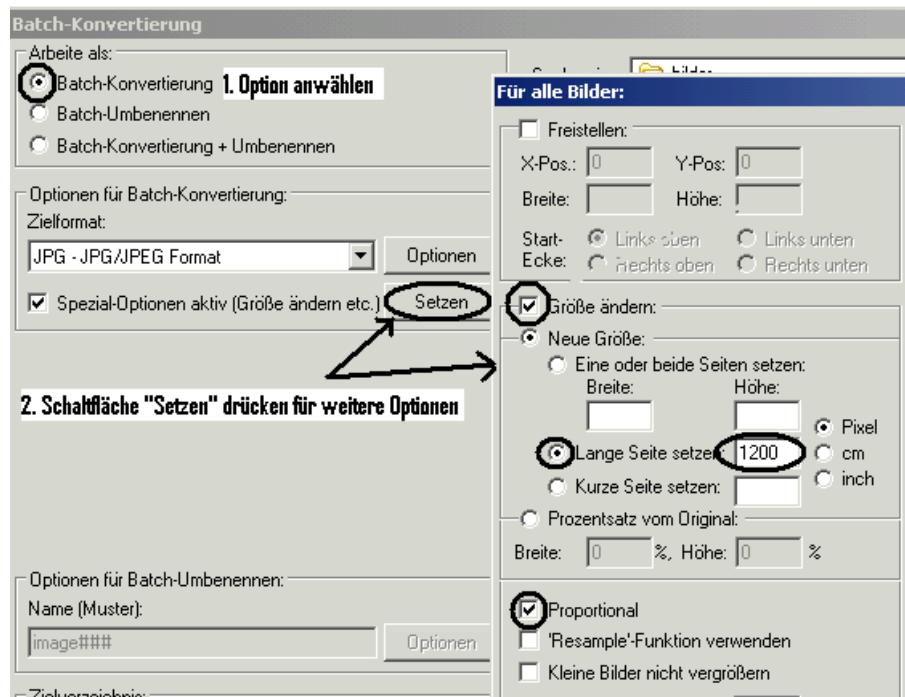
Grundsätzlich zur Anleitung: Irfanview bietet viele Einstellungsmöglichkeiten zum Verkleinern von Bildern. In dieser Anleitung wird nur eine mögliche Variante beschrieben. Weitere Anregungen nehmen wir gerne entgegen.

Schritt	Beschreibung
1	<p>Starten Sie Irfanview und klicken Sie dann auf den Menüpunkt „Datei“-&gt;„Batch-Konvertierung-Umbenennung“</p>  <p>The screenshot shows the IrfanView application window with the 'Datei' menu open. The menu items are: Öffnen... (O), Erneut öffnen (Shift+R), Öffnen mit externem Editor, Öffnen als, Thumbnails (T), Slideshow... (W), Batch-Konvertierung/Umbenennung... (B), Dateien suchen... (Strg+F), and Umbenennen (F2). A black arrow points to the 'Batch-Konvertierung/Umbenennung...' menu item, which is highlighted in blue.</p>
2	<p>Geben Sie das Verzeichnis, in dem sich die zu verkleinernden Bilder befinden, im DropDown Feld „Suchen in“ an und klicken Sie dann auf die Schaltfläche „Alle hinzufügen.“ Damit werden alle Bilder in dem angegebenen Verzeichnis verkleinert. Alternativ wählen Sie die Bilder, die verkleinert werden sollen durch selektieren der Bilder und drücken der Schaltfläche „Hinzufügen“ aus.</p>



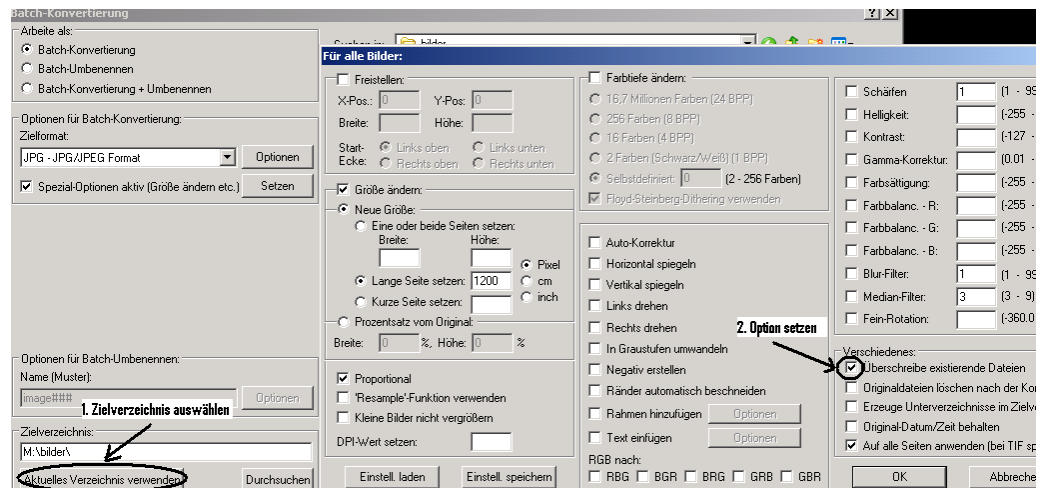
3

Wählen Sie die gleichen Optionen wie im folgenden Screenshot „Optionen zum Verkleinern der Bilder“. Für diese Variante muss die Option „Proportional“ zwingend gesetzt werden, da die Bilder sonst verzerrt werden.



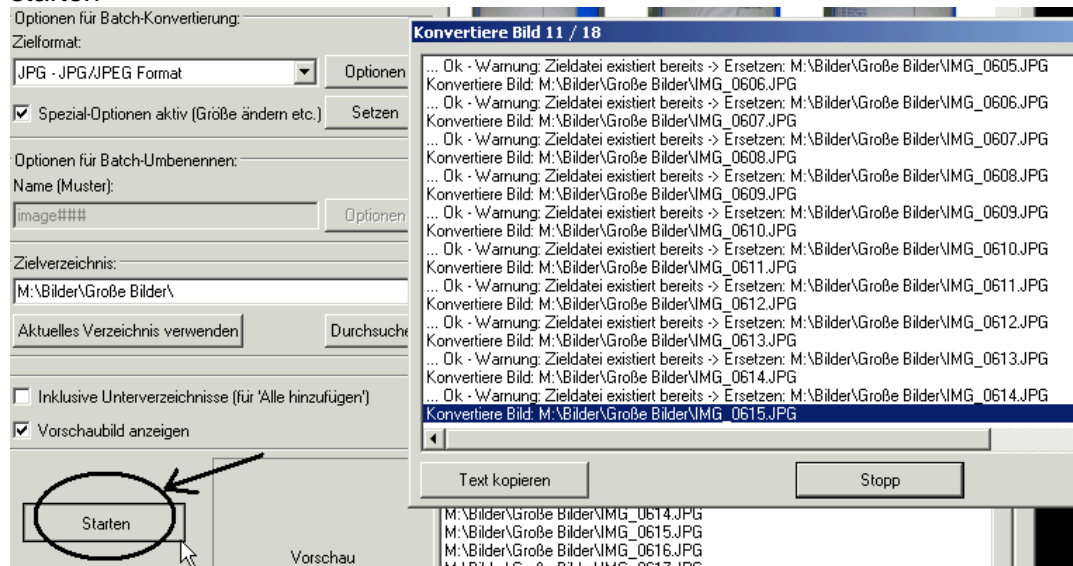
4

Wählen Sie das „Zielverzeichnis“, in das die verkleinerten Bilder hineinkopiert werden sollen über die Schaltfläche „Aktuelles Verzeichnis verwenden“ aus. Bei dieser Option müssen Sie die Option „Überschreibe existierende Dateien“ wie im folgenden Screenshot auswählen. Fall Sie nicht möchten, dass die vorhandenen Bilder überschrieben werden, dann geben Sie ein anderes „Zielverzeichnis“ an, in das die verkleinerten Bilder verschoben werden sollen.

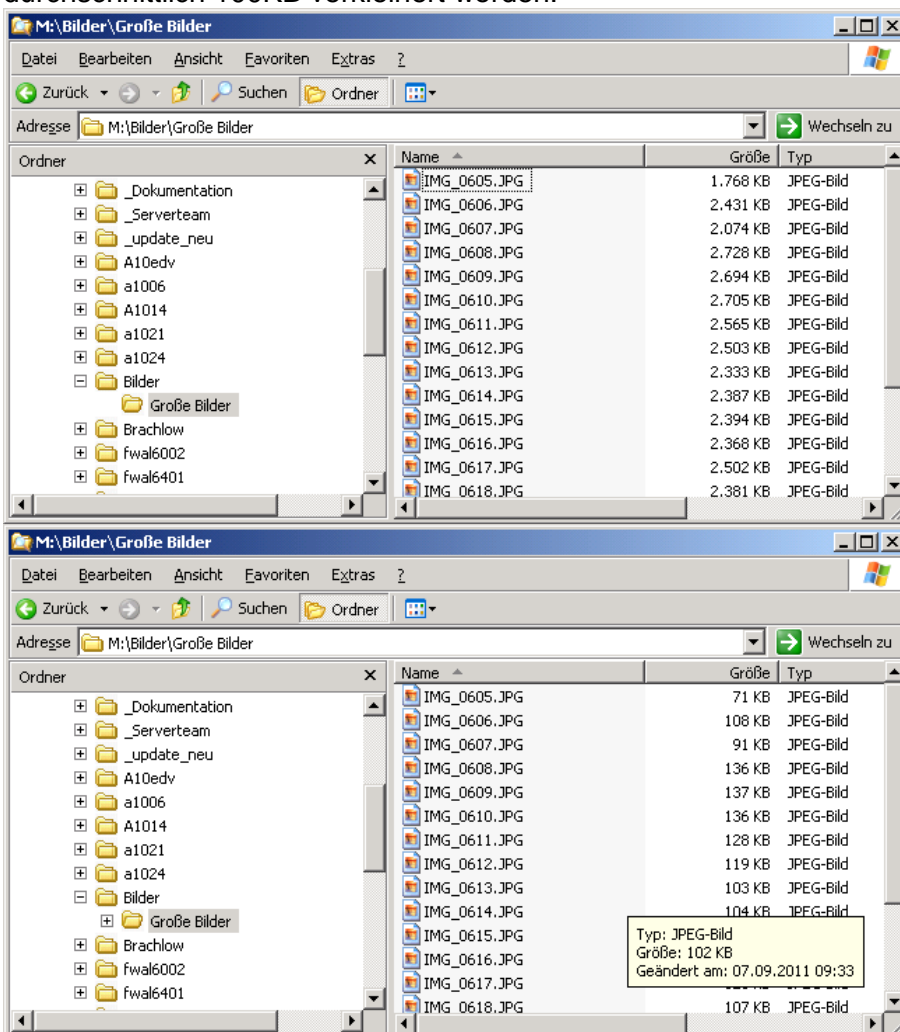


5

Drücken Sie auf die Schaltfläche „**Starten**“ um den Verkleinerungsvorgang zu starten



Nach dem Verkleinerungsprozess sind die Bilder von durchschnittlich 2,3MB auf durchschnittlich 100KB verkleinert worden.



Bei Fragen können Sie sich an die EDV-Hotline unter der Durchwahl 1111 oder per Mail an [hotline@landkreis-waldshut.de](mailto:hotline@landkreis-waldshut.de) wenden.